

welkom

Hét Kennisfestival 2025

GOpen: Samen bouwen aan op maat gemaakt leermateriaal voor alle leerlingen.

GO Open

Sectorraad GO i.s.m. Impuls Open Leermateriaal



georganiseerd door

sectorraad>go
voor gespecialiseerd onderwijs

impuls
open
leermateriaal



LDGM

Landelijk doelgroepenmodel: onderzoek en
doorontwikkeling

GOpen: Samen bouwen aan op maat
gemaakt leermateriaal voor alle leerlingen.

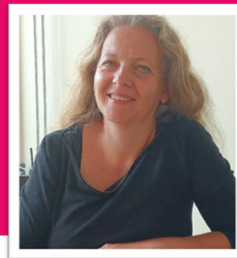
spreker

Ate de Boer



Directeur Effectief Onderwijs
Adviseur en docent

Projectleider LDGM Sectorraad GO
Onderwijskundige
Ex-leerkracht po/ sbo



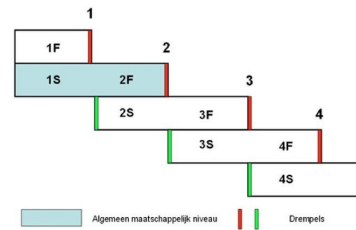
Nynke Jongsma
Effectief Onderwijs
Ex-leerkracht, IB,
orthopedagoog GO

Opdracht 2022



Onderzoek LDGM

Wat zijn referentieniveaus?



Onderzoeksvraag van achteren naar voren

1. Referentiekader <1F: ambities, routes, aanbod, aanpak.
2. Wat werkt goed bij bepaalde doelgroepen?
3. Wat zijn passende routes?
4. Waar liggen cruciale drempels?
5. Wat kunnen we verwachten van een bepaalde doelgroep?
6. Hoe verhouden die profielen zich tot uitstroomverwachtingen?
7. Hoe zien die doelgroepen/ profielen eruit?
8. Zijn er groepen leerlingen met vergelijkbare profielen? (doelgroepen)
9. Hoe ontwikkelen leerlingen zich t.o.v. onze aannames?
10. Wordt het model onderbouwd vanuit de wetenschap?
11. Is het model wel betrouwbaar en valide?

onderdeel van



Tussenevaluatie onderzoek naar LDGM

Monique Dijks & Emmelien van der Scheer



Twee overkoepelende ambities

Ambities staan chronologisch; ambitie 1 is voorwaarde voor het slagen van ambitie 2



(1) Verdere wetenschappelijke onderbouwing vanuit meetkundig perspectief

- a. Onderzoek naar de kwaliteit van de meetinstrumenten die worden gebruikt om te evalueren
- b. Onderzoek naar validiteit van de beslissingen die worden genomen over de doelgroep en het uitstroomniveau

(2) Uitgroei tot een referentiekader het gespecialiseerd onderwijs

- c. Onderzoek naar de voorspellende waarde in relatie tot het uitstroomniveau.



Zijn er daadwerkelijk doelgroepen te onderscheiden?

Ambitie 1: Validiteit en betrouwbaarheid

Aannames achterhalen

- Focusgroep
- Vooronderzoek

Deelonderzoeken bepalen, opzetten en uitvoeren

- Beoordelingskader instrumenten
- Systematische literatuurstudie
- Vignettenstudie
- Literatuuronderzoek EF en SEO

Conclusies en aanbevelingen

- Input doorontwikkeling
- Eindrapport
- Kennisdeling

Interviews op scholen (1/2)

→ 8 scholen (6 S(BO), 2 VSO): directeur, IB, orthopedagoog, leerkrachten



- Wanneer en waarom het LDGM inzetten?
- Werkwijze rond invullen van het LDGM
- Opslag van gegevens
- Verhouding met het OPP (ontwikkelingsperspectiefplan)
- Communicatie rondom LDGM
- Mening

Resultaten interviews

- Werkwijze **tussen scholen** verschilde erg (welke rijen wel/niet invullen, andere visie op 'betekenis' terminologie, verschillende interpretaties onderleggers)
- Verschillende **meetinstrumenten** en verschillend gebruik
- Werkwijze **binnen scholen** consistent
- LDGM helpend als middel in **communicatie** naar bv. ouders, externen, collega's onderling
- Nog veel **vragen en onduidelijkheden** van scholen

Resultaten verkennend vooronderzoek



Vignettenstudie

In hoeverre wordt het LDGM eenduidig gebruikt op verschillende scholen?

- Ontwikkelingsperspectiefplannen (OPP's) van fictieve leerlingen
- OPP's voorleggen aan Commissies voor Begeleiding (CvB)
- SO: cluster 3 en 4



Resultaten vignettenstudie



- Iets meer dan de helft van LDGM wordt ingevuld (54,3%)
- Veel verschillen (ontwikkelingsniveaus en ondersteuningsbehoeften)
- Argumentaties verschillen per school
- Er lijkt veel impliciet te gebeuren

Wat zou helpen voor meer eenduidigheid?

- Weten waar je op moet letten
- In welke mate dragen verschillende onderdelen bij aan het totaalplaatje?
- Heroverweging aantal vakjes per regel LDGM

Resultaten: Variatie tussen scholen

Vignet		IQ	SEO ON	EF ON	Comm. ON	Didac. FN	Leerstan.	Ond.beh. SEO	Ond.Beh L&O incl. EF	Ond.Beh Comm.	Ond.Beh. Fysiek	Ond.Beh. Medisch	Uitstroom (profiel)
Vignet 1 (n=7)	Interval (n)	4 (7)	3,5-4 (5)	2,5-3 (3)	4 (3)	3-4 (5)	3-4 (4)	2-4 (4)	2-4 (4)	3-4 (4)	4-6 (3)	2,5-5,5 (2)	3-4 (7)
	Gem (SD)	4 (0,00)	3,5 (0,50)	2,83 (0,29)	4 (0,00)	3,5 (0,50)	3,5 (0,58)	2,75 (0,96)	3,25 (0,96)	3,75 (0,50)	5,2 (1,04)	4 (2,12)	3,64 (0,48)
Vignet 2 (n=6)	Interval (n)	2,5-3 (5)	1,5-3 (4)	2-3 (3)	2-3 (3)	2,5-3 (5)	2,5-3 (4)	2-3 (5)	2 (3)	2-3 (4)	2,5-3 (3)	6 (2)	2-3 (6)
	Gem (SD)	2,9 (0,22)	2,38 (0,75)	2,5 (0,71)	2,33 (0,58)	2,9 (0,22)	2,88 (0,25)	2,2 (0,45)	2 (0,00)	2,25 (0,50)	2,83 (0,29)	6 (0,00)	2,67 (0,52)
Vignet 3 (n=6)	Interval (n)	3,5-4 (6)	2,5-4 (3)	3-4 (2)	3-4 (2)	3-4 (2)	3-4 (3)	2-4 (3)	2-4 (3)	3-4 (3)			3-4 (5)
	Gem (SD)	3,92 (0,20)	3,17 (0,76)	3,5 (0,71)	3,5 (0,71)	3,5 (0,71)	3,33 (0,58)	3 (1,00)	3 (1,00)	3,33 (0,58)			3,4 (0,55)
Vignet 4 (n=6)	Interval (n)	3,5-4 (5)	2,5-3,5 (3)	3,5-4 (3)	2-4 (3)	3-3,5 (3)	3-4,5 (3)	1,5-2,5 (4)	3-4 (3)	1,5-4 (4)			3-4 (5)
	Gem (SD)	3,9 (0,22)	3 (0,50)	3,83 (0,29)	2,67 (1,15)	3,17 (0,29)	3,5 (0,87)	2 (0,41)	3,5 (0,50)	2,63 (1,11)			3,6 (0,55)
Vignet 5 (n=2)	Interval (n)	5-5,5 (2)				5,5-6 (2)			4 (2)				5,5-6 (2)
	Gem (SD)	5,25 (0,35)				5,75 (0,35)			4 (0,00)				5,75 (0,35)
Vignet 6 (n=3)	Interval (n)	6-6,5 (3)				6,5-7 (2)		1,5-2 (2)	1,5-4 (3)	3-4 (2)			6-7 (3)
	Gem (SD)	6,33 (0,29)				6,75 (0,35)		1,75 (0,35)	2,83 (1,26)	3,5 (0,71)			6,67 (0,58)
Vignet 7 (n=2)	Interval (n)	5,5 (2)				5,5-7 (2)							6,5 (2)
	Gem (SD)	5,5 (0,00)				6,25 (1,06)							6,5 (0,00)

Standaard deviatie

SD < 0,40

0,40 < SD < 0,90

SD > 0,9

Interval

Vershil ≤ 0,5

0,5 < vershil ≤ 1

Vershil > 1

Systematic review

“Welke **factoren** hangen samen met de **schoolloopbaan** van leerlingen in het **gespecialiseerd onderwijs?**”

zoekopdracht in
databases
(Nederlands en
Engels)

3136 studies
voor 'title and
abstract
screening'

412 studies voor
'full text review'

definitieve set
studies (32):
extractie en
analyse

beantwoording
onderzoeksvraag

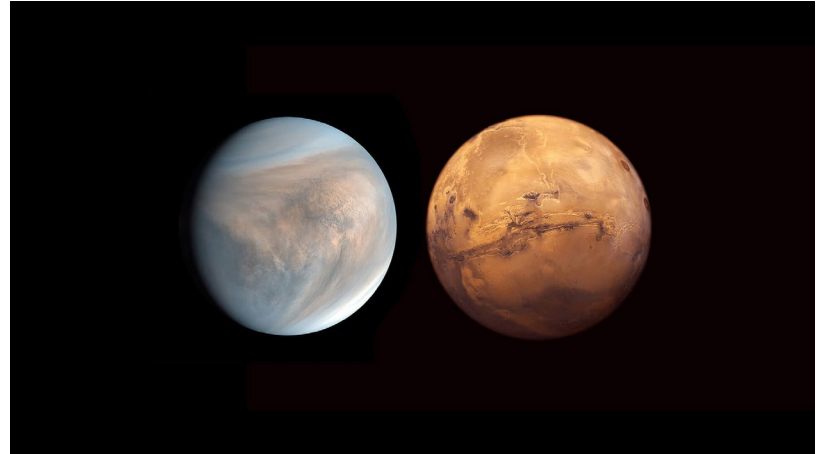
Resultaten Systematic review

	Predictor	N relations	Study number
IQ	Giftedness x Mental health services	4	4
	Giftedness x Developmental services	4	4
	Giftedness x Assistive services	4	4
Sociaal-emotionele ontwikkeling	Self-determination (predictor)	1	36
Executieve functies	Inattention	6	29
	Conners Scale: ADHD-factors (i.e. inattention & hyperactivity)	6	29
Communicatie	n.v.t.		
Didactisch functioneringsniveau + leerstandaard	Vocabulary test	4	29
Ondersteuningsbehoefte SEO	Has received mental health services	4	4
Ondersteuningsbehoefte Leren en ontwikkelen	Ability to understand	4	22
Ondersteuningsbehoefte communicatie	Speech therapy	2	10
	Uses sign language	4	22
Ondersteuningsbehoefte fysiek	Physical therapy	2	10
Ondersteuningsbehoefte medisch	Moderate hearing loss	4	22
Niet-LDGM factoren	Average EIBI hours per week	2	10
	Age when disability identified	4	22
	School type	1	30
	School- placement as preferred by Parents (PAP)	1	30
	School type x PAP	1	30
	Home literacy - Preschoolers with mid to high level of disability severity	5	5
	Diagnosed with ADD/ADHD	4	22

Onderzoek naar Gespecialiseerd Onderwijs



Resultaten
Literatuuronderzoek
Sociaal emotionele ontwikkeling
Executieve functies



Resultaten Beoordelingskader instrumenten

Beslishulp meetinstrumenten



Beslishulp voor het kiezen van passende meetinstrumenten bij het Landelijk Doelgroepenmodel (LDGM)

Er is een veelheid aan instrumenten beschikbaar om de ontwikkeling van leerlingen in kaart te brengen voor verschillende gebieden. Hoe bepaal je welk instrument je inzet bij het LDGM? Waar kan je rekening mee houden? Onderstaande richtlijnen dienen als gespreksstarter en kunnen bijvoorbeeld binnen een CvB worden ingezet als hulpmiddel bij de keuze voor meetinstrumenten. In de bijlage staat voor verschillende meetinstrumenten (IQ, SEO en EF) een overzicht van de belangrijkste kenmerken. Gezien de beperkte inzet van meetinstrumenten om het ontwikkelingsniveau van communicatie in beeld te brengen, zijn deze niet opgenomen.

Inhoud

- (1) Welke vaardigheden/domeinen/constructen meet het instrument?
- (2) Wat is het beoogde doel van het instrument?
- (3) Voor welke doelgroep is het instrument bedoeld?
- (4) Wat is de afnameprocedure?
- (5) Hoe ziet de uitslag eruit?
- (6) Is het instrument betrouwbaar en valide?

1

Welke vaardigheden/domeinen/constructen meet het instrument?

Allereerst is het goed om te bedenken welke vaardigheden je zelf graag inzichtelijk wilt krijgen van een leerling. Wat versta je bijvoorbeeld onder 'sociaal-emotionele ontwikkeling' en welke vaardigheden wil je graag inzichtelijk maken? Op basis hiervan bekijk je de instrumenten en vergelijk je of deze vaardigheden inzichtelijk gemaakt worden in dit instrument.

Uit ons onderzoek is gebleken dat sommige instrumenten met hetzelfde doel op de markt komen, maar zich richten op verschillende constructen. Dit zagen we bijvoorbeeld bij SEO en EF. Hierdoor zijn ze niet een-op-een met elkaar te vergelijken. Het is dus belangrijk om het instrument te kiezen wat het best past bij de vaardigheden die jullie inzichtelijk willen maken. Voor het vergelijken van instrumenten kun je in de onderbouwing of handleiding kijken welke deelaspecten het instrument meet.

Bijvoorbeeld: bij leerling A is de SRZ afgenomen, en bij leerling B de ESSEON-R. Beide instrumenten meet het construct 'sociaal-emotionele

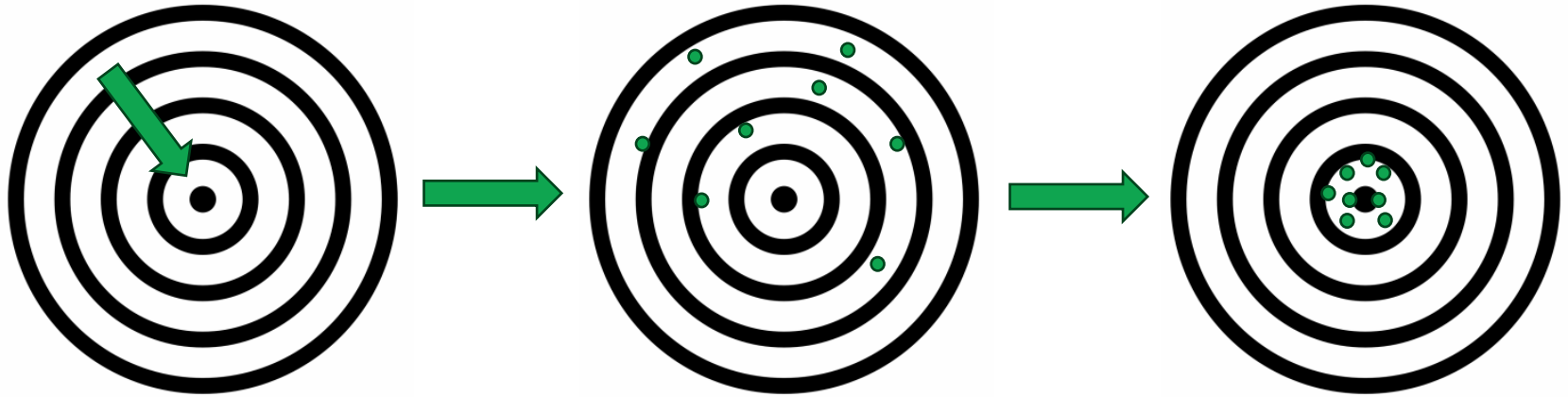


Belangrijkste resultaten ambitie 1

- Beslissing meetinstrumenten ontwikkeld
- Literatuuronderzoek SEO en EF als input voor onderleggers en HL
- LDGM wordt grotendeels onderbouwd door internationale literatuur
- Aanvullende variabelen gevonden in literatuur → in gesprek over wat hiervan opgenomen zou moeten worden
- LDGM wordt nog niet eenduidig en consistent gebruikt
- Redenaties achter keuzes dienen als input voor de handleiding en onderleggers



Betrouwbaar en valide model?



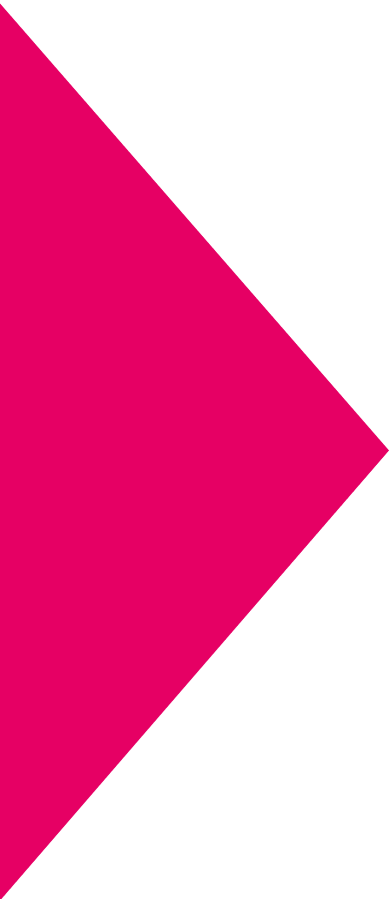
Conclusie

- Validiteit onderzoeken moeizaam door de inconsistentie in gebruik en doel LDGM
- Huidige onderzoeken geven input voor meer consistentie en een beweging naar validiteit, basis wordt opgebouwd
- Veel ontwikkelingen gaande in de doorontwikkeling – vraagt om nieuwe blik op de materialen en gebruik na implementatie
 - Nieuwe onderleggers onderzoeken of meer focus op doelgroepen?
- We bewegen in de goede richting

Samengevat



- Aannames
- Gebruik
- Invullen
- Interpretatie
- Inhoudelijk
- Instrumenten
- Wetenschap
- Executief functioneren
- Sociaal emotionele ontwikkeling
- IQ
- Uitstroom
- Opdeling niveaus



**eerst de kaders,
dan de vrijheid**



Ambitie 2: Is er sprake van doelgroepen?

In hoeverre zijn er doelgroepen te onderscheiden op basis van de informatie in het Landelijk Doelgroepenmodel?

- Grote dataset van ingevulde LDGM-gegevens
- In eerste instantie focus op Didactische gegevens
- Verwachting andere LDGM-velden: niet alles ingevuld en verschillend onderbouwd/geïnterpreteerd (betrouwbaarheidsissue)

Scholenwerving ambitie 2

Doen jullie scholen ook mee?

Werkwijze ParnasSys, Presentis en Schoolaris

Wij versturen een mail met informatie. Directeur leest en ondertekent de toestemmingsbrief. ParnasSys vraagt een dubbel check en stelt vervolgens de dataset anoniem op.

Werkwijze ander systeem

Neem vooral contact op!

Anneke.dubbeld@cito.nl



Doorontwikkeling LDGM



Doorontwikkeling LDGM



Stuurgroep
Werkgroep
Klankbordgroep



go

Onderbouwing



a. Ontwikkelingsniveaus

- Kieswijzer
- Pop-up: Matrix/ overzicht verhouding LDGM en scores instrumenten?

b. Didactische niveaus

- Pop-up

c. Ondersteuningsbehoeften

- Intensiteit
- Kader voor invulling ondersteuning per domein en profiel
- Voorbeelden van gedetailleerde lijsten met behoeften

Onderdeel	Het actuele niveau	Verwachte niveau bij uitstroom
IQ	X	
Ontwikkelingsniveau	X	
Didactisch niveau	*	X
Ondersteuningsbehoefte	*	X
Uitstroombestemming		X
Uitstroomrichting		X

X: Werkwijze LDGM; * Onderbouwing van werkwijze in OPP

Doorontwikkeling LDGM



1. Het model
2. Pop-ups
3. Onderbouwing (praktijk en wetenschap)
4. (Voorbeelden ter inspiratie)

Profiel		1	2	3	4	5	6		
Totaal IQ		< 20	20-34	35-49	50-69	70-89	90-110	>	
Indeling inspectie		< 35		35-49	50-69	70-79	80-89	90-110	110-120
Ontwikkelings-niveau	Sociaal-emotionele ontwikkeling	Zeer forse achterstand	Forse achterstand	Grote achterstand	Kleine achterstand	Enige achterstand	Zeer geringe achterstand	G	acht
	Executive functies	Zeer forse achterstand	Forse achterstand	Grote achterstand	Kleine achterstand	Enige achterstand	Zeer geringe achterstand	G	acht
	Communicatie	Zeer forse achterstand	Forse achterstand	Grote achterstand	Kleine achterstand	Enige achterstand	Zeer geringe achterstand	G	acht
Didactisch functioneringsniveau		1	2	FN <E3	FN E3-M5	FN E5-E6	FN M7-M8 Referentieniveau 1F	FN >	Referer 1!
Leerstandaard		1 Plancius niveau 1-6	2 SO-ZML niveau 3	3 SO-ZML niveau 6	4 SO-ZML niveau 9 Basisleerlijn niveau 4	5 Basisleerlijn niveau 6	6 Basisleerlijn niveau 8		Basi niv
Ondersteunings-behoef ten	Sociaal-emotionele ontwikkeling	1 Zeer intensief	2 Intensief	3 Voortdurend	4 Regelmatig	5 Incidenteel / matige intensiteit	6 Op afspraak / lichte intensiteit		Gee onder
	Leren en ontwikkelen, incl. executive functies	1 Zeer intensief	2 Intensief	3 Voortdurend	4 Regelmatig	5 Incidenteel / matige intensiteit	6 Op afspraak / lichte intensiteit		Gee onder
	Communicatie	1 Zeer intensief	2 Intensief	3 Voortdurend	4 Regelmatig	5 Incidenteel / matige intensiteit	6 Op afspraak / lichte intensiteit		Gee onder
	Fysieke situatie	1 Zeer intensief	2 Intensief	3 Voortdurend	4 Regelmatig	5 Incidenteel / matige intensiteit	6 Op afspraak / lichte intensiteit		Gee onder
	Medische situatie	1 Zeer intensief	2 Intensief	3 Voortdurend	4 Regelmatig	5 Incidenteel / matige intensiteit	6 Op afspraak / lichte intensiteit		Gee onder

Handleiding

Handleiding updaten en opleveren

a. Achtergronden en bedoeling LDGM

b. Achtergronden, onderbouwing en toelichting op
gemaakte keuzes onderleggers

c. Woordenlijst aanmaken met toelichting
begrippen

Popularisering

Website

Masterclasses

Bijeenkomsten

Train-de-trainer structuur



Data-onderzoek

Aanmelden kan tot 1 juli bij:
Anneke.dubbeld@cito.nl



bedankt!

GO
Open

Sectorraad GO i.s.m. Impuls Open Leermateriaal



georganiseerd door

sectorraad>go
voor gespecialiseerd onderwijs

**impuls
open
leermateriaal**